



# FORTAL DE SANTA INES

CONJUNTO RESIDENCIAL  
DOS QUEBRADAS

**APARTAMENTOS VIS**  
totalmente terminados.

**\*TÉRMINOS LEGALES:** Las Imágenes, planos y otros en esta Información publicitaria, son de representación artística del proyecto y pueden presentar diferencias en acabados, especificaciones, elementos mostrados, medidas en los espacios y texturas. El producto final no contiene los elementos decorativos en esta publicación. Conjunto cerrado a desarrollarse por etapas. Todos los muros son en concreto vaciados o industrializados. Son los muros que soportan todo el peso de la edificación, por ende, el largo del muro es todo en concreto y no pueden hacerse ninguna modificación parcial, ni total, ello compromete la estabilidad de la edificación.

CONSTRUYE Y VENDE:

**FORTAL**  
construcciones



# FORTAL DE SANTA INES

CONJUNTO RESIDENCIAL  
D O S Q U E B R A D A S

**\*TÉRMINOS LEGALES:** Las imágenes, planos y otros en esta Información publicitaria, son de representación artística del proyecto y pueden presentar diferencias en acabados, especificaciones, elementos mostrados, medidas en los espacios y texturas. El producto final no contiene los elementos decorativos en esta publicación. Conjunto cerrado a desarrollarse por etapas. Todos los muros son en concreto vaciados o industrializados. Son los muros que soportan todo el peso de la edificación, por ende, el largo del muro es todo en concreto y no pueden hacerse ninguna modificación parcial, ni total, ello compromete la estabilidad de la edificación.

## QUÉ ES FORTAL DE SANTA INÉS

Fortal de Santa Inés, en Dosquebradas, es el nuevo y hermoso complejo residencial de Fortal Construcciones. Esta completa unidad cerrada, consta de 192 apartamentos y 2 local comercial. Es un proyecto de vivienda VIS que aplica a los subsidios de vivienda del gobierno nacional, vigentes en el momento de escrituración. Es de aclarar que los subsidios son otorgados por el gobierno y que estos en cualquier momento pueden ser retirados por el gobierno nacional, sin ser ello responsabilidad u obligación de la constructora.

El conjunto residencial está diseñado para la comodidad, tranquilidad, seguridad y economía.

Es perfecto para aquellos que quieren vivir en una zona campestre sin la molestia de la ruidosa vida de la Ciudad, pero con todos los servicios a la mano. Las viviendas fueron espacialmente diseñadas pensando en sus necesidades: Apartamentos de tres alcobas, sala, comedor, dos baños, cocina abierta y zona de ropas.

Además, se entregan así: Cocina con gabinete superior e inferior y estufa de 4 puestos; balcón en la sala, balcón en la habitación principal; puerta principal y puertas en baños y alcobas, piso en cerámica, estucado y pintado; es decir totalmente terminado. Una ventaja que sólo encuentra en Fortal Construcciones.

El complejo también cuenta con unas zonas sociales perfectas para disfrutar en familia, con amigos o para relajarse después de un día ajeteado.

**Si está buscando un lugar al cual llamar hogar, que ofrezca gran comodidad, seguridad, calidad y economía, FORTAL DE SANTA INES es el lugar perfecto.**



**\*TÉRMINOS LEGALES:** Las Imágenes, planos y otros en esta Información publicitaria, son de representación artística del proyecto y pueden presentar diferencias en acabados, especificaciones, elementos mostrados, medidas en los espacios y texturas. El producto final no contiene los elementos decorativos en esta publicación. Conjunto cerrado a desarrollarse por etapas. Todos los muros son en concreto vaciados o industrializados. Son los muros que soportan todo el peso de la edificación, por ende, el largo del muro es todo en concreto y no pueden hacerse ninguna modificación parcial, ni total, ello compromete la estabilidad de la edificación.





# PLANTA GENERAL URBANÍSTICA

- 01. Portería
- 02. Locales comerciales
- 03. Cowworking
- 04. Lavanti
- 05. Torre 01
- 06. Torre 02
- 07. Gimnasio saludable
- 08. Cuarto de basuras
- 09. Salón social
- 10. Piscina adultos
- 11. Piscina niños
- 12. Parquederos cubiertos

05



FORTAL DE  
SANTA INÉS  
CONJUNTO RESIDENCIAL  
DOS QUEBRADAS

\***TÉRMINOS LEGALES:** Las imágenes, planos y otros en esta Información publicitaria, son de representación artística del proyecto y pueden presentar diferencias en acabados, especificaciones, elementos mostrados, medidas en los espacios y texturas. El producto final no contiene los elementos decorativos en esta publicación. \*Conjunto cerrado a desarrollarse por etapas. Todos los muros son en concreto vaciados o industrializados. Son los muros que soportan todo el peso de la edificación, por ende, el largo del muro es todo en concreto y no pueden hacerse ninguna modificación parcial, ni total, ello compromete la estabilidad de la edificación.

# DESCRIPCION DEL PROYECTO.

## Etapa 1

### AÑO DE ENTREGA 2025

- 1 TORRE DE 12 PISOS, 8 APARTAMENTOS POR PISO.
- 96 UNIDADES DE VIVIENDA.
- 2 LOCALES COMERCIALES.
- PORTERÍA.
- ENTREGA PARCIAL DE ZONAS SOCIALES.

## Etapa 2

### AÑO DE ENTREGA 2026

- 1 TORRE DE 12 PISOS, 8 APARTAMENTOS POR PISO.
- 96 UNIDADES DE VIVIENDA.
- ENTREGA FINAL DE ZONAS SOCIALES.

**\*TÉRMINOS LEGALES:** Las imágenes, planos y otros en esta Información publicitaria, son de representación artística del proyecto y pueden presentar diferencias en acabados, especificaciones, elementos mostrados, medidas en los espacios y texturas. El producto final no contiene los elementos decorativos en esta publicación. Conjunto cerrado a desarrollarse por etapas. Todos los muros son en concreto vaciados o industrializados. Son los muros que soportan todo el peso de la edificación, por ende, el largo del muro es todo en concreto y no pueden hacerse ninguna modificación parcial, ni total, ello compromete la estabilidad de la edificación.



FORTAL DE  
SANTA INÉS  
CONJUNTO RESIDENCIAL  
DOS QUEBRADAS



## DESCRIPCION DEL PROYECTO.

### Zonas Comunes

- **Parqueaderos uno a uno, de uso común exclusivo.**
- **211 parqueaderos así:**
  - 143 parqueaderos en superficie para residentes.
  - 49 parqueaderos en sótano para residentes (la asignación de este parqueadero tendrá costo adicional).
  - 19 parqueadero para Visitantes.
- **Parqueaderos de PMR – Personas de Movilidad Reducida según la norma.**
- **Parqueaderos para moto exdígidos por norma.**
- **Portería moderna con lobby.**
- **Cuarto de basuras.**
- **Oficina de Administración.**
- **1 ascensor por torre.**
- **Alumbrado público del proyecto, con luminarias solares.**

### Zonas Sociales

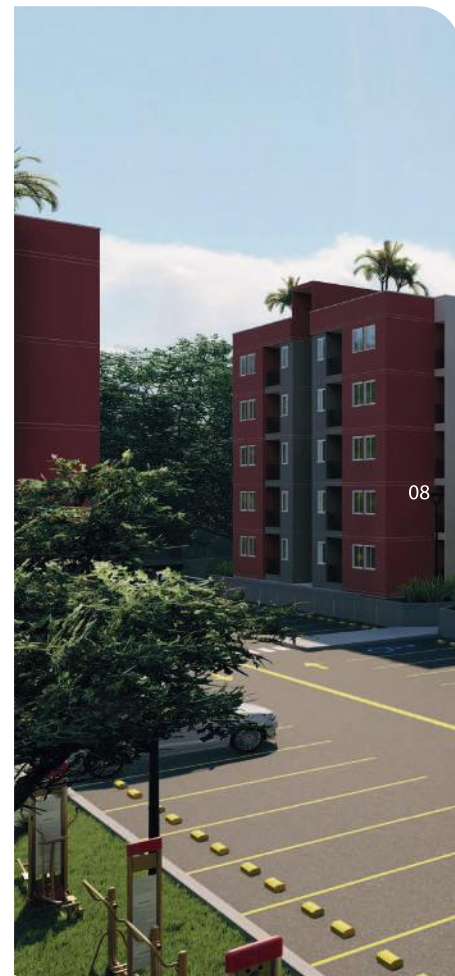
- **Área para Juegos infantiles**
- **Gimnasio al aire libre**
- **Zona para mascotas**
- **Parque de lectura y/o descanso.**
- **Piscina niños.**
- **Piscina de Adultos.**
- **Espacios coworking amoblados.**
- **Salón Social.**
- **Lavanti – Lavandería Compartida (Ver video en nuestro canal de Youtube)**

**Nota 1:** Se construirán las zonas verdes, urbanismo y parqueaderos, de forma proporcional a la etapa construida o próxima a entregarse.

**\*TÉRMINOS LEGALES:** Las Imágenes, planos y otros en esta Información publicitaria, son de representación artística del proyecto y pueden presentar diferencias en acabados, especificaciones, elementos mostrados, medidas en los espacios y texturas. El producto final no contiene los elementos decorativos en esta publicación. Conjunto cerrado a desarrollarse por etapas. Todos los muros son en concreto vaciados o industrializados. Son los muros que soportan todo el peso de la edificación, por ende, el largo del muro es todo en concreto y no pueden hacerse ninguna modificación parcial, ni total, ello compromete la estabilidad de la edificación.



FORTAL DE  
SANTA INÉS  
CONJUNTO RESIDENCIAL  
DOS QUEBRADAS





**\*TÉRMINOS LEGALES:** Las imágenes, planos y otros en esta Información publicitaria, son de representación artística del proyecto y pueden presentar diferencias en acabados, especificaciones, elementos mostrados, medidas en los espacios y texturas. El producto final no contiene los elementos decorativos en esta publicación. Conjunto cerrado a desarrollarse por etapas. Todos los muros son en concreto vaciados o industrializados. Son los muros que soportan todo el peso de la edificación, por ende, el largo del muro es todo en concreto y no pueden hacerse ninguna modificación parcial, ni total, ello compromete la estabilidad de la edificación.



FORTAL DE  
SANTA INÉS

CONDOMINIO RESIDENCIAL



SALÓN SOCIAL FORTAL DE SANTA INES



## FORTAL DE SANTA INES

CONJUNTO RESIDENCIAL  
D O S Q U E B R A D A S



**\*TÉRMINOS LEGALES:** Las imágenes, planos y otros en esta Información publicitaria, son de representación artística del proyecto y pueden presentar diferencias en acabados, especificaciones, elementos mostrados, medidas en los espacios y texturas. El producto final no contiene los elementos decorativos en esta publicación. Conjunto cerrado a desarrollarse por etapas. Todos los muros son en concreto vaciados o industrializados. Son los muros que soportan todo el peso de la edificación, por ende, el largo del muro es todo en concreto y no pueden hacerse ninguna modificación parcial, ni total, ello compromete la estabilidad de la edificación.



FORTAL DE  
SANTA INÉS  
CONJUNTO RESIDENCIAL  
D O S Q U E B R A D A S

SALÓN SOCIAL



11

**\*TÉRMINOS LEGALES:** Las imágenes, planos y otros en esta Información publicitaria, son de representación artística del proyecto y pueden presentar diferencias en acabados, especificaciones, elementos mostrados, medidas en los espacios y texturas. El producto final no contiene los elementos decorativos en esta publicación. Conjunto cerrado a desarrollarse por etapas. Todos los muros son en concreto vaciados o industrializados. Son los muros que soportan todo el peso de la edificación, por ende, el largo del muro es todo en concreto y no pueden hacerse ninguna modificación parcial, ni total, ello compromete la estabilidad de la edificación.

PISCINA NIÑOS Y ADULTOS



12



FORTAL DE  
SANTA INÉS

CONJUNTO RESIDENCIAL  
DOS ORO PARADIS

**\*TÉRMINOS LEGALES:** Las imágenes, planos y otros en esta Información publicitaria, son de representación artística del proyecto y pueden presentar diferencias en acabados, especificaciones, elementos mostrados, medidas en los espacios y texturas. El producto final no contiene los elementos decorativos en esta publicación. Conjunto cerrado a desarrollarse por etapas. Todos los muros son en concreto vaciados o industrializados. Son los muros que soportan todo el peso de la edificación, por ende, el largo del muro es todo en concreto y no pueden hacerse ninguna modificación parcial, ni total, ello compromete la estabilidad de la edificación.



FORTAL DE  
SANTA INÉS  
CONJUNTO RESIDENCIAL  
DOS QUEBRADAS

13



**\*TÉRMINOS LEGALES:** Las imágenes, planos y otros en esta Información publicitaria, son de representación artística del proyecto y pueden presentar diferencias en acabados, especificaciones, elementos mostrados, medidas en los espacios y texturas. El producto final no contiene los elementos decorativos en esta publicación. Conjunto cerrado a desarrollarse por etapas. Todos los muros son en concreto vaciados o industrializados. Son los muros que soportan todo el peso de la edificación, por ende, el largo del muro es todo en concreto y no pueden hacerse ninguna modificación parcial, ni total, ello compromete la estabilidad de la edificación.



FORTAL DE  
SANTA INÉS

CONJUNTO RESIDENCIAL

**\*TÉRMINOS LEGALES:** Las imágenes, planos y otros en esta Información publicitaria, son de representación artística del proyecto y pueden presentar diferencias en acabados, especificaciones, elementos mostrados, medidas en los espacios y texturas. El producto final no contiene los elementos decorativos en esta publicación. Conjunto cerrado a desarrollarse por etapas. Todos los muros son en concreto vaciados o industrializados. Son los muros que soportan todo el peso de la edificación, por ende, el largo del muro es todo en concreto y no pueden hacerse ninguna modificación parcial, ni total, ello compromete la estabilidad de la edificación.



FORTAL DE  
SANTA INÉS  
CONJUNTO RESIDENCIAL

**\*TÉRMINOS LEGALES:** Las imágenes, planos y otros en esta Información publicitaria, son de representación artística del proyecto y pueden presentar diferencias en acabados, especificaciones, elementos mostrados, medidas en los espacios y texturas. El producto final no contiene los elementos decorativos en esta publicación. Conjunto cerrado a desarrollarse por etapas. Todos los muros son en concreto vaciados o industrializados. Son los muros que soportan todo el peso de la edificación, por ende, el largo del muro es todo en concreto y no pueden hacerse ninguna modificación parcial, ni total, ello compromete la estabilidad de la edificación.



FORTAL DE  
SANTA INÉS

CONJUNTO RESIDENCIAL

17

**\*TÉRMINOS LEGALES:** Las imágenes, planos y otros en esta Información publicitaria, son de representación artística del proyecto y pueden presentar diferencias en acabados, especificaciones, elementos mostrados, medidas en los espacios y texturas. El producto final no contiene los elementos decorativos en esta publicación. Conjunto cerrado a desarrollarse por etapas. Todos los muros son en concreto vaciados o industrializados. Son los muros que soportan todo el peso de la edificación, por ende, el largo del muro es todo en concreto y no pueden hacerse ninguna modificación parcial, ni total, ello compromete la estabilidad de la edificación.

APARTAMENTO MODELO / COCINA - PATIO DE ROPAS



FORTAL DE  
SANTA INÉS  
CONJUNTO RESIDENCIAL



18

**\*TÉRMINOS LEGALES:** Las imágenes, planos y otros en esta Información publicitaria, son de representación artística del proyecto y pueden presentar diferencias en acabados, especificaciones, elementos mostrados, medidas en los espacios y texturas. El producto final no contiene los elementos decorativos en esta publicación. Conjunto cerrado a desarrollarse por etapas. Todos los muros son en concreto vaciados o industrializados. Son los muros que soportan todo el peso de la edificación, por ende, el largo del muro es todo en concreto y no pueden hacerse ninguna modificación parcial, ni total, ello compromete la estabilidad de la edificación.

APARTAMENTO MODELO / SALA - COMEDOR





# FORTAL DE SANTA INÉS

CONJUNTO RESIDENCIAL



## FORTAL DE SANTA INÉS

CONJUNTO RESIDENCIAL

19

**\*TÉRMINOS LEGALES:** Las imágenes, planos y otros en esta Información publicitaria, son de representación artística del proyecto y pueden presentar diferencias en acabados, especificaciones, elementos mostrados, medidas en los espacios y texturas. El producto final no contiene los elementos decorativos en esta publicación. Conjunto cerrado a desarrollarse por etapas. Todos los muros son en concreto vaciados o industrializados. Son los muros que soportan todo el peso de la edificación, por ende, el largo del muro es todo en concreto y no pueden hacerse ninguna modificación parcial, ni total, ello compromete la estabilidad de la edificación.



FORTAL DE  
SANTA INES  
CONJUNTO RESIDENCIAL  
DOS QUEBRADAS

## Apartamentos VIS, **totalmente terminados.**

### Algunas características:

- Portería moderna con lobby.
- Cuarto de basuras.
- Oficina de Administración.
- 1 ascensor por torre.
- Alumbrado público con energía solar.
- Gimnasio al aire libre
- Zona para mascotas
- Piscina para niños y adultos.
- Espacios coworking amoblados.
- Lavanti – Lavandería Compartida.

06



**\*TÉRMINOS LEGALES:** Las imágenes, planos y otros en esta Información publicitaria, son de representación artística del proyecto y pueden presentar diferencias en acabados, especificaciones, elementos mostrados, medidas en los espacios y texturas. El producto final no contiene los elementos decorativos en esta publicación. Conjunto cerrado a desarrollarse por etapas. Todos los muros son en concreto vaciados o industrializados. Son los muros que soportan todo el peso de la edificación, por ende, el largo del muro es todo en concreto y no pueden hacerse ninguna modificación parcial, ni total, ello compromete la estabilidad de la edificación.

Construye y vende:

**FORTAL**  
CONSTRUCCIONES



## APARTAMENTOS TIPO - TORRE 1 Y 2

### Apartamento tipo A

CUADRO DE ÁREAS APARTAMENTO TIPO A			
Área privada / m2	Área común / m2	Área balcones / m2	Total área construida / m2
48.85*	6.00*	2.73*	57.58*

\*Áreas aproximadas y dependerá de las observaciones que la curaduría o las autoridades competentes al respecto definan.

22

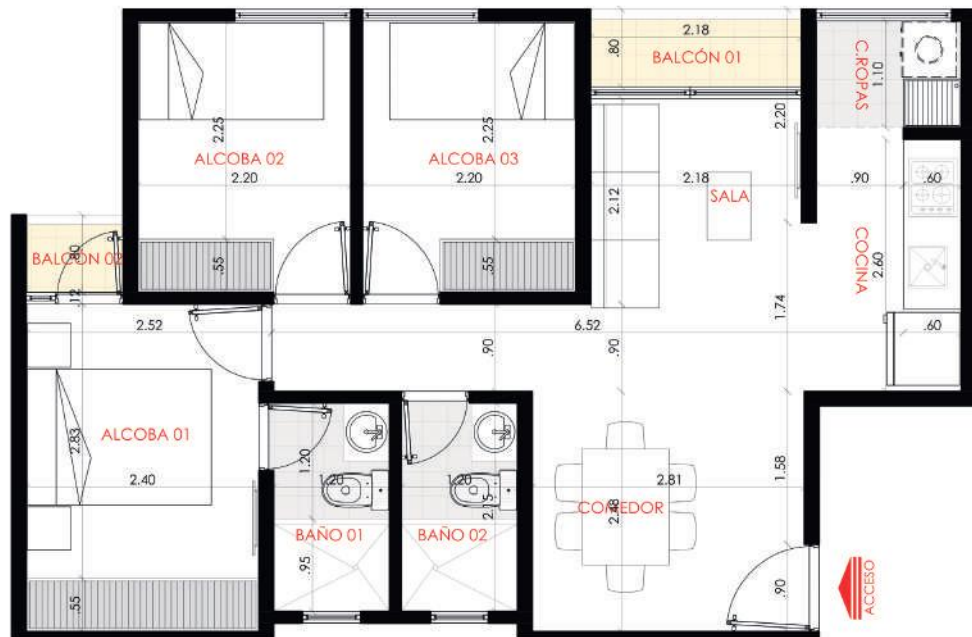
### Descripción Apartamento

- 3 habitaciones
- Cocina de 1.50 mts. (gabinete superior e inferior, mesón en acero inoxidable, estufa de 4 puestos a gas), no incluye horno ni campana extractora.
- Sala, comedor.
- 1 baño social completo, enchapado en zona húmeda. No lleva división de baño.
- Habitación principal con baño privado, enchapado en zona húmeda. No lleva división de baño

- Balcón en sala.
- Espacio de zona ropas.
- Puertas de baños y habitaciones.
- Pisos en cerámica.
- Paredes, estucadas y pintadas de blanco.
- Cielo raso en drywall (en caso de requerirse).

**Apartamento esquinero.**

**\*TÉRMINOS LEGALES:** Las Imágenes, planos y otros en esta Información publicitaria, son de representación artística del proyecto y pueden presentar diferencias en acabados, especificaciones, elementos mostrados, medidas en los espacios y texturas. El producto final no contiene los elementos decorativos en esta publicación. Conjunto cerrado a desarrollarse por etapas. Todos los muros son en concreto vaciados o industrializados. Son los muros que soportan todo el peso de la edificación, por ende, el largo del muro es todo en concreto y no pueden hacerse ninguna modificación parcial, ni total, ello compromete la estabilidad de la edificación.



## TORRE 12 PISOS APTO TIPO A

ÁREA CONSTRUIDA: 57.58 M2

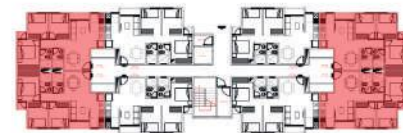
ÁREA PRIVADA: 48.85 M2

ÁREA COMÚN: 2.73 M2



**FORTAL DE  
SANTA INES**  
CONJUNTO RESIDENCIAL  
DOS QUEBRADAS

**\*TÉRMINOS LEGALES:** Las Imágenes, planos y otros en esta Información publicitaria, son de representación artística del proyecto y pueden presentar diferencias en acabados, especificaciones, elementos mostrados, medidas en los espacios y texturas. El producto final no contiene los elementos decorativos en esta publicación. Conjunto cerrado a desarrollarse por etapas. Todos los muros son en concreto vaciados o industrializados. Son los muros que soportan todo el peso de la edificación, por ende, el largo del muro es todo en concreto y no pueden hacerse ninguna modificación parcial, ni total, ello compromete la estabilidad de la edificación.





## APARTAMENTOS TIPO - TORRE 1 Y 2

### Apartamento tipo B

CUADRO DE AREAS APARTAMENTO TIPO B

Área privada / m2	Área común / m2	Área balcones / m2	Total área construida / m2
47.52*	6.25*	2.73*	56.5*

\*Áreas aproximadas y dependerá de las observaciones que la curaduría o las autoridades competentes al respecto definan.

24

### Descripción Apartamento

- 3 habitaciones
- Cocina de 1.50 mts. (gabinete superior e inferior, mesón en acero inoxidable, estufa de 4 puestos a gas), no incluye horno ni campana extractora.
- Sala, comedor.
- 1 baño social completo, enchapado en zona húmeda. No lleva división de baño.
- Habitación principal con baño privado, enchapado en zona húmeda. No lleva división de baño
- Balcón en sala.
- Espacio de zona ropas.
- Puertas de baños y habitaciones.
- Pisos en cerámica.
- Paredes, estucadas y pintadas de blanco.
- Cielo raso en drywall (en caso de requerirse).

**\*TÉRMINOS LEGALES:** Las Imágenes, planos y otros en esta Información publicitaria, son de representación artística del proyecto y pueden presentar diferencias en acabados, especificaciones, elementos mostrados, medidas en los espacios y texturas. El producto final no contiene los elementos decorativos en esta publicación. Conjunto cerrado a desarrollarse por etapas. Todos los muros son en concreto vaciados o industrializados. Son los muros que soportan todo el peso de la edificación, por ende, el largo del muro es todo en concreto y no pueden hacerse ninguna modificación parcial, ni total, ello compromete la estabilidad de la edificación.



## TORRE 12 PISOS APTO TIPO B

ÁREA CONSTRUIDA: 56.50 M2

ÁREA PRIVADA: 47.52 M2

ÁREA COMÚN: 2.73 M2



FORTAL DE  
SANTA INES  
CONJUNTO RESIDENCIAL  
DOS QUEBRADAS

**\*TÉRMINOS LEGALES:** Las Imágenes, planos y otros en esta Información publicitaria, son de representación artística del proyecto y pueden presentar diferencias en acabados, especificaciones, elementos mostrados, medidas en los espacios y texturas. El producto final no contiene los elementos decorativos en esta publicación. Conjunto cerrado a desarrollarse por etapas. Todos los muros son en concreto vaciados o industrializados. Son los muros que soportan todo el peso de la edificación, por ende, el largo del muro es todo en concreto y no pueden hacerse ninguna modificación parcial, ni total, ello compromete la estabilidad de la edificación.





## APARTAMENTOS TIPO - TORRE 1 Y 2

### Apartamento tipo C

CUADRO DE AREAS APARTAMENTO TIPO C			
Área privada / m2	Área común / m2	Área balcones / m2	Total área construida / m2
47.52*	6.5*	2.73*	56.75*

\*Áreas aproximadas y dependerá de las observaciones que la curaduría o las autoridades competentes al respecto definan.

### Descripción Apartamento

- 3 habitaciones
- Cocina de 1.50 mts. (gabinete superior e inferior, mesón en acero inoxidable, estufa de 4 puestos a gas), no incluye horno ni campana extractora.
- Sala, comedor.
- 1 baño social completo, enchapado en zona húmeda. No lleva división de baño.
- Habitación principal con baño privado, enchapado en zona húmeda. No lleva división de baño
- Balcón en sala.
- Espacio de zona ropas.
- Puertas de baños y habitaciones.
- Pisos en cerámica.
- Paredes, estucadas y pintadas de blanco.
- Cielo raso en drywall (en caso de requerirse).

**\*TÉRMINOS LEGALES:** Las Imágenes, planos y otros en esta Información publicitaria, son de representación artística del proyecto y pueden presentar diferencias en acabados, especificaciones, elementos mostrados, medidas en los espacios y texturas. El producto final no contiene los elementos decorativos en esta publicación. Conjunto cerrado a desarrollarse por etapas. Todos los muros son en concreto vaciados o industrializados. Son los muros que soportan todo el peso de la edificación, por ende, el largo del muro es todo en concreto y no pueden hacerse ninguna modificación parcial, ni total, ello compromete la estabilidad de la edificación.



## TORRE 12 PISOS APTO TIPO C

ÁREA CONSTRUIDA: 56.75 M<sup>2</sup>

ÁREA PRIVADA: 47.52 M<sup>2</sup>

ÁREA COMÚN: 2.73 M<sup>2</sup>



FORTAL DE  
SANTA INES  
CONJUNTO RESIDENCIAL  
DOS QUEBRADAS

27



**\*TÉRMINOS LEGALES:** Las Imágenes, planos y otros en esta Información publicitaria, son de representación artística del proyecto y pueden presentar diferencias en acabados, especificaciones, elementos mostrados, medidas en los espacios y texturas. El producto final no contiene los elementos decorativos en esta publicación. Conjunto cerrado a desarrollarse por etapas. Todos los muros son en concreto vaciados o industrializados. Son los muros que soportan todo el peso de la edificación, por ende, el largo del muro es todo en concreto y no pueden hacerse ninguna modificación parcial, ni total, ello compromete la estabilidad de la edificación.







## APARTAMENTOS TIPO - TORRE 1 Y 2

### Apartamento tipo D

CUADRO DE ÁREAS APARTAMENTO TIPO D			
Área privada / m2	Área común / m2	Área balcones / m2	Total área construida / m2
47.52*	6.21*	2.73*	56.46*

\*Áreas aproximadas y dependerá de las observaciones que la curaduría o las autoridades competentes al respecto definan.

28

### Descripción Apartamento

- 3 habitaciones
- Cocina de 1.50 mts. (gabinete superior e inferior, mesón en acero inoxidable, estufa de 4 puestos a gas), no incluye horno ni campana extractora.
- Sala, comedor.
- 1 baño social completo, enchapado en zona húmeda. No lleva división de baño.
- Habitación principal con baño privado, enchapado en zona húmeda. No lleva división de baño

- Balcón en sala.
- Espacio de zona ropas.
- Puertas de baños y habitaciones.
- Pisos en cerámica.
- Paredes, estucadas y pintadas de blanco.
- Cielo raso en drywall (en caso de requerirse).

**\*TÉRMINOS LEGALES:** Las Imágenes, planos y otros en esta Información publicitaria, son de representación artística del proyecto y pueden presentar diferencias en acabados, especificaciones, elementos mostrados, medidas en los espacios y texturas. El producto final no contiene los elementos decorativos en esta publicación, Conjunto cerrado a desarrollarse por etapas. Todos los muros son en concreto vaciados o industrializados. Son los muros que soportan todo el peso de la edificación, por ende, el largo del muro es todo en concreto y no pueden hacerse ninguna modificación parcial, ni total, ello compromete la estabilidad de la edificación.



## TORRE 12 PISOS APTO TIPO D

ÁREA CONSTRUIDA: 56.46 M2

ÁREA PRIVADA: 47.52 M2

ÁREA COMÚN: 2.73 M2



**FORTAL DE  
SANTA INES**  
CONJUNTO RESIDENCIAL  
DOS QUEBRADAS

29

 **FORTAL**<sup>®</sup>  
construcciones

**\*TÉRMINOS LEGALES:** Las Imágenes, planos y otros en esta Información publicitaria, son de representación artística del proyecto y pueden presentar diferencias en acabados, especificaciones, elementos mostrados, medidas en los espacios y texturas. El producto final no contiene los elementos decorativos en esta publicación. Conjunto cerrado a desarrollarse por etapas. Todos los muros son en concreto vaciados o industrializados. Son los muros que soportan todo el peso de la edificación, por ende, el largo del muro es todo en concreto y no pueden hacerse ninguna modificación parcial, ni total, ello compromete la estabilidad de la edificación.





## APARTAMENTOS TIPO - TORRE 1 Y 2

### Apartamento tipo E

CUADRO DE AREAS APARTAMENTO TIPO E			
Área privada / m2	Área común / m2	Área balcones / m2	Total área construida / m2
47.52*	6.18*	2.73*	56.43*

\*Áreas aproximadas y dependerá de las observaciones que la curaduría o las autoridades competentes al respecto definan.

30

### Descripción Apartamento

- 3 habitaciones
- Cocina de 1.50 mts. (gabinete superior e inferior, mesón en acero inoxidable, estufa de 4 puestos a gas), no incluye horno ni campana extractora.
- Sala, comedor.
- 1 baño social completo, enchapado en zona húmeda. No lleva división de baño.
- Habitación principal con baño privado, enchapado en zona húmeda. No lleva división de baño
- Balcón en sala.
- Espacio de zona ropas.
- Puertas de baños y habitaciones.
- Pisos en cerámica.
- Paredes, estucadas y pintadas de blanco.
- Cielo raso en drywall (en caso de requerirse).

**\*\*TÉRMINOS LEGALES:** Las imágenes, planos y otros en esta Información publicitaria, son de representación artística del proyecto y pueden presentar diferencias en acabados, especificaciones, elementos mostrados, medidas en los espacios y texturas. El producto final no contiene los elementos decorativos en esta publicación. Conjunto cerrado a desarrollarse por etapas. Todos los muros son en concreto vaciados o industrializados. Son los muros que soportan todo el peso de la edificación, por ende, el largo del muro es todo en concreto y no pueden hacerse ninguna modificación parcial, ni total, ello compromete la estabilidad de la edificación.



## TORRE 12 PISOS APTO TIPO E

ÁREA CONSTRUIDA: 56.43 M<sup>2</sup>

ÁREA PRIVADA: 47.52 M<sup>2</sup>

ÁREA COMÚN: 2.73 M<sup>2</sup>



**FORTAL DE  
SANTA INES**  
CONJUNTO RESIDENCIAL  
DOSQUEBRADAS

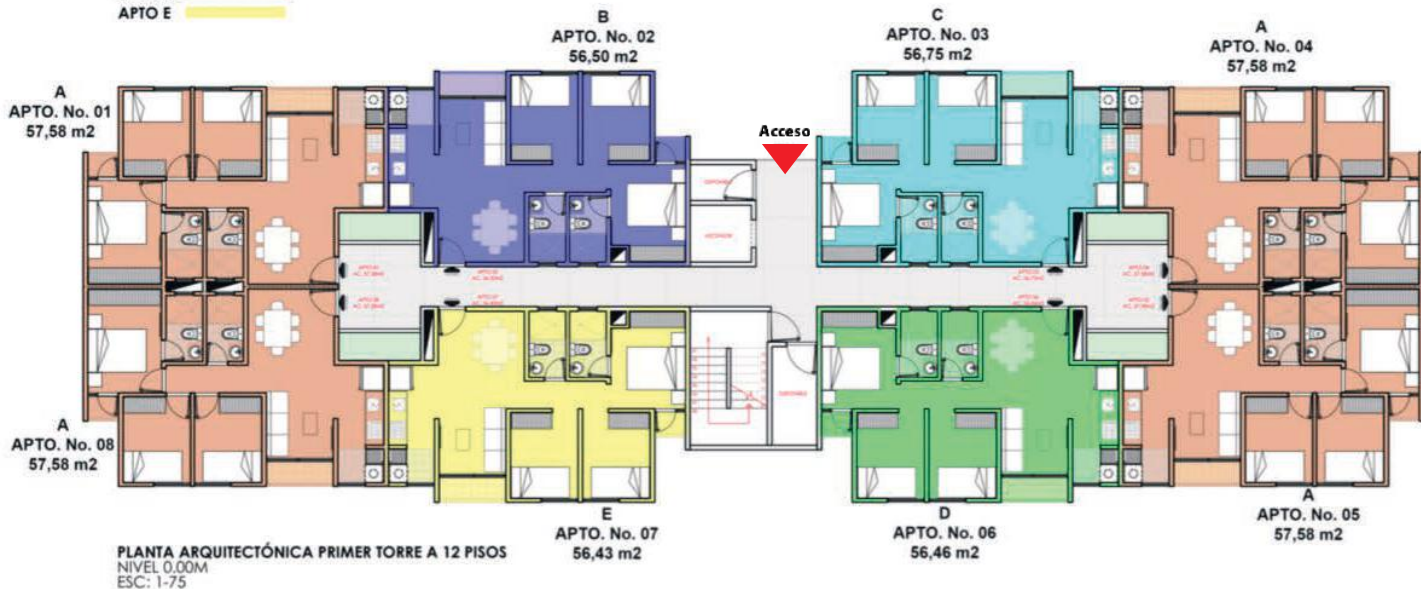


**\*TÉRMINOS LEGALES:** Las Imágenes, planos y otros en esta Información publicitaria, son de representación artística del proyecto y pueden presentar diferencias en acabados, especificaciones, elementos mostrados, medidas en los espacios y texturas. El producto final no contiene los elementos decorativos en esta publicación. Conjunto cerrado a desarrollarse por etapas. Todos los muros son en concreto vaciados o industrializados. Son los muros que soportan todo el peso de la edificación, por ende, el largo del muro es todo en concreto y no pueden hacerse ninguna modificación parcial, ni total, ello compromete la estabilidad de la edificación.





- APTO A 
- APTO B 
- APTO C 
- APTO D 
- APTO E 



**\*TÉRMINOS LEGALES:** Las Imágenes, planos y otros en esta Información publicitaria, son de representación artística del proyecto y pueden presentar diferencias en acabados, especificaciones, elementos mostrados, medidas en los espacios y texturas. El producto final no contiene los elementos decorativos en esta publicación. Conjunto cerrado a desarrollarse por etapas. Todos los muros son en concreto vaciados o industrializados. Son los muros que soportan todo el peso de la edificación, por ende, el largo del muro es todo en concreto y no pueden hacerse ninguna modificación parcial, ni total, ello compromete la estabilidad de la edificación.





## ACABADOS, TERMINADOS Y SISTEMA CONSTRUCTIVO

- Sistema de construcción: muros Vaciados o industrializado; son los muros, los que soportan todo el peso de la edificación. La construcción por vaciado tiene como prioridad la fabricación de muros que tengan la capacidad de soportar el peso absoluto del proyecto de vivienda; esto permite que el largo del muro sea todo en concreto macizo. No pueden hacerse ninguna modificación parcial, ni total, ello compromete la estabilidad de la edificación.
- Fachada: moderna, aparte del punto estético, la fachada juega un rol muy importante en la eficiencia energética del edificio, así como en el diseño exterior e interior. Los nuevos materiales y la innovación de su arquitectura permiten mayor flujo de aire y la entrada de luz, entre otros aspectos, como ser lavable y de bajo mantenimiento.
- Pisos: en baldosa cerámica, duraderas, fáciles de mantener, resistentes al agua y a la mancha, se instalarán en las alcobas, el área social y en la cocina (incluye zócalo en el área de la cocina), en el área de balcón y puntos fijos, también en las circulaciones de acceso a las torres.
- Enchape De Baños: en baldosa cerámica, resistentes al agua, instaladas sobre revoque impermeabilizado.
- Cocina de 1.50 mts con gabinete superior, inferior, mesón en acero inoxidable, estufa de 4 puestos a gas. No incluye horno y campana extractora.
- Paredes debidamente, estucadas y pintadas.
- Altura de piso a techo 2.40 mts aproximadamente.
- Incluye todas las puertas (habitaciones y baños).
- Sanitarios de bajo consumo, griferías, lavamanos con pedestal, accesorios de baño.
- Un Ascensor en cada torre, con parada en cada piso.
- Planta eléctrica según requerimiento del diseño eléctrico.
- Sistema contra incendios y otros elementos requeridos para este tipo de proyectos, acorde a lo exigido por la ley.
- Ventanearía en aluminio natural y vidrio claro, incluye alfaja en aluminio.
- Pasamanos, barandas y otros en tubo de 40 mm y 3 hilos en tubo de 25mm.
- Red y parte eléctrica acorde a la ley y requerimientos RETIE. Se entrega con matrícula de la empresa de energía.
- Red de gas, acorde a requerimientos de ley.
- Matrícula empresa de gas, punto de gas en estufa.
- \*\* Puntos de gas adicional (duchas, lavaplatos, calentador de agua), tienen costo adicional, consultar con la constructora.
- Red hidrosanitaria, acorde a requerimientos de ley, matrícula de la empresa de Aguas de Pereira.
- \* \*Tiene un costo adicional.



# COTIZADOR

VALOR APARTAMENTO TIPO: ..... \$ ..... APARTAMENTO NÚMERO: .....

VALOR CUOTA INICIAL: 20% ..... 30% ..... \$ .....

VALOR CRÉDITO Y/O RECURSOS PROPIOS: \$ .....

## FORMA DE PAGO

CUOTA INICIAL: \$ .....

SEPARACIÓN: \$ ..... SALDO CUOTA INICIAL \$ .....

NÚMERO DE CUOTAS: ..... CADA UNA DE: \$ .....

ASESOR: ..... TELÉFONO: .....

## SALAS DE VENTAS

### Celulares



**305 4601 037**  
**320 595 7631**





### Desde el exterior

**USA** (+1) 332 456 682  
**CANADA** (+1) 647 258 6358  
**REINO UNIDO** (44) 203 769 4492  
**CHILE** (+56) 22940 2133  
**AUSTRALIA** (+61) 29317 3391

### OFICINA

Carrera 18 No. 10-37  
Pinares, Pereira  
ventas@fortal.co  
**www.fortal.co**

PBX: [606] 311 15 24

-  @fortal.colombia
-  @fortalcolombia
-  FORTALSAS
-  @FortalColombia

**Ventas Online:**

**www.fortal.co**

Encuétranos en:



**FUERZA**  
**QUE**  
**CONSTRUYE**